

Anago's nieuwe aanpak krijgt voet aan de grond

Business Calculation Platform valt in de prijzen

Paul van der Linden

In een breed en gevarieerd BI-landschap positioneert het Nederlandse Anago zich als leverancier van een Business Calculation Platform (BCP). Anago claimt de realisatiesnelheid van Excel te combineren met de functionaliteit van een SAS of SPSS. Trekt Anago hiermee een te grote broek aan of hebben ze inderdaad software waar meer organisaties eens serieus naar zouden moeten kijken?

Anago is er in ieder geval van overtuigd dat hun nieuwe manier van BI-applicaties maken in een behoefte voorziet. Dat de markt langzamerhand wakker wordt begint steeds duidelijker te worden. Begin van het jaar won het UWV er een prijs mee. Het in Houten gevestigde Anago wordt aangevoerd door Philip Koenders (ceo) en Thomas de Nooij (cto). Beiden waren eerder verbonden aan Bakkenist Management Consultants. Vanuit die achtergrond en ervaring ontstond het idee dat Business Intelligence en in het bijzonder het maken van BI-toepassingen erg complex en tijdrovend was. De behoefte om daarin verandering te brengen was de aanleiding om Anago op te richten. Inmiddels is Anago aangeland bij versie 4 van hun Business Calculation Engine. En wordt de klantenlijst steeds langer. Tijd om eens nader te kijken naar Anago en haar Business Calculation Engine.

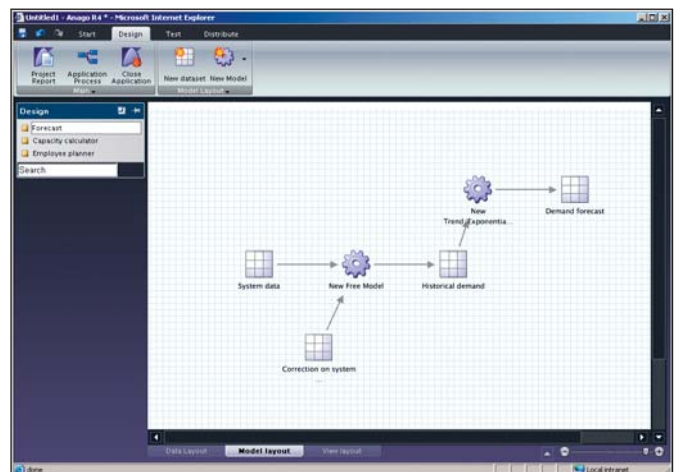
The Paradigm Shift

Volgens ceo Philip Koenders zit er een gestructureerde ongerijmdheid in de wijze waarop BI-applicaties tot stand komen. Applicaties moeten nauw aansluiten bij de wensen van de gebruikers. Dat betekent dat je over het vermogen moet beschikken om snel en tegen weinig kosten aanpassingen tot stand te brengen. De manier waarop de markt hiermee omgaat is door het aanbieden van standaardpakketten of maatwerk. Standaardpakketten sluiten in praktijk te weinig aan bij het gevraagde en leiden dus tot kwaliteitsverlies. Ook leiden ze in de meeste gevallen tot hoge, verborgen kosten. Het maken of aanpassen van maatwerk duurt weer te lang, kost te veel en levert meestal moeilijk onderhoudbare software op. De stelling van Koenders is dat maar liefst 95 procent van de BI-applicaties om een klantspecifieke oplossing vraagt. In deze spagaat tussen standaardpakket en maatwerk heeft Anago haar plek gevonden. The Paradigm Shift waarover Anago het heeft betreft een andere manier van productie, levering, support en beheer van

BI-applicaties. BI-applicaties moeten volgens Koenders niet geprogrammeerd worden, maar geassembleerd uit standaardcomponenten. Remote support en beheer en hosting moeten ervoor zorgen dat niet alleen het maken en aanpassen, maar ook beheer en onderhoud geen hoofdbrekens opleveren.

Werkwijze

De assemblagetaal (versus programmeertaal) die Anago biedt bestaat uit een zestal componenten. Het gaat hierbij om het rekenmodel, de dataset, de view, het applicatieproces, de connectie en de autorisatie. Door een *drag and drop* werkwijze kunnen de verschillende componenten worden geselecteerd en kan er inhoud aan worden gegeven. Door componenten met elkaar te verbinden ontstaat vervolgens de gewenste BI-applicatie. De ontwerpfase bestaat uit drie stappen: het bepalen van de data layout, het model en de gebruikersinterfaces (view layout). In de eerste stap (data layout) worden datasets en datakoppelingen



Afbeelding 1: Modellen maken in BCE.

gemaakt en beheerd. Bestaande databronnen kunnen worden benaderd en nieuwe datasets aangemaakt. Vervolgens kan in de tweede stap (model layout) de functionaliteit van de applicatie worden bepaald. Hierbij kan een uitgebreide set rekenmodellen (business solutions) worden gebruikt. De business solutions staan in de Business Solutions Repository. Deze bevat momenteel oplossingen voor demand forecasting, capaciteitsplanning, call center planning, sales planning, activity based costing, profit & loss forecasting en liquiditeitsplanning. In de ontwerpomgeving worden de verschillende stukken logica aan elkaar gesmeed. Groot verschil hierbij is dat er dus niet geprogrammeerd wordt, maar dat de al bestaande stukken logica aan elkaar worden 'geklikt'. In de derde en laatste stap (view layout) worden tenslotte de gebruikersinterfaces gedefinieerd.

Naast de ontwerpomgeving is er een testomgeving waarin direct bekeken kan worden of de resulterende applicatie ook inderdaad het gewenste gedrag vertoont. Is dat het geval dan kan moeiteloos worden doorgeschakeld naar de applicatieomgeving (productie-omgeving). Tussen alle drie de omgevingen (ontwerp, test en applicatie) kan met een druk op een knop worden geschakeld (mits de autorisatie in orde is). Normaal gesproken vergt het overzetten van de ene omgeving naar een andere vaak veel tijd. Vandaar ook dat Anago claimt dat ze met haar BCP tien keer

sneller en goedkoper is en tien keer meer functionaliteit biedt. Technologisch gezien bestaat BCP uit een embedded Oracle 10g-oplossing waarbij gebruik wordt gemaakt van .Net, XML en Ajax. Alle software is webbased.

Klanten en toepassingen

Het in 1999 opgerichte bedrijf heeft op dit moment zo'n vijftien klanten. Eén daarvan, het UWV Bezwaar en Beroep, won begin dit jaar een BI Award voor de toepassing op basis van het BCP van Anago. Het UWV Bezwaar en Beroep heeft als kerntaak het behandelen van bezwaar en (hogere) beroepsprocedures over de ZW, WW en WAO/WIA. Zo'n 1400 medewerkers verspreid over 17 regio's hebben jaarlijks te maken met 120.000 procedures. Om betrouwbare data ter beschikking te kunnen stellen aan alle niveaus (medewerker, team, regio, landelijk) en te kunnen focus- sen op klant en procesinnovatie zijn 11 applicaties ontwikkeld die door Anago worden gehost. Het gaat hierbij om onder andere monitoring, forecasting, what if-analyses, capaciteitsplanning, normering en beoordeling – kortom de hele procesketen wordt met behulp van de software van Anago gemonitord en aangestuurd.

ABN Amro, Stater en HCN zijn andere voorbeelden van organisaties die gebruik maken van Anago. Bij ABN Amro zijn zeven

'I recommend to look at BIReady'
Bill Inmon

BIReady is a tool that enables businesses to be agile by making BI more responsive to their needs
Technical Audit by Butler Group

BIReady: design, generate and populate your warehouse and marts directly from your business model.
Philip Howard, Director of Research, Bloor Research



Kom naar onze stand op

Datawarehousing & Business Intelligence 2007

www.BIReady.com

Info@BIReady.com

Toepassing:	Horizontalen	Sector:			Verticalen
aanwezigheidsplanning en urenregistratie	•	Financial Services			•
capaciteitsplanning	•	Government/uitvoeringsinstellingen			•
demand forecasting	•	Retail			•
agent planning	•	Service centers			•
sales planning	•	Customer contact centers			•
liquiditeits control	•				
profit & loss forecasting	•				
activity based costing	•				
production based budgetting	•				
budgetting	•				
dashboarding/reporting	•				
Diagonalen	Financial Services	Government	Retail	Service centers	Customer contact centers
aanwezigheidsplanning en urenregistratie	•	•	•	•	
capaciteitsplanning	•	•	•	•	
demand forecasting	•	•	•	•	•
agent planning					•
sales planning					•
liquiditeits control				•	•
profit & loss forecasting				•	•
activity based costing	•	•	•	•	•
production based budgetting	•	•	•	•	•
budgetting	•	•	•	•	•
dashboards	•			•	

Afbeelding 2: Overzicht functionaliteit Anago.

applicaties met Anago gerealiseerd, onder andere voor ABN Amro Fulfillment & Services. Voor Stater werd een oplossing op het gebied van activity based costing (ABC) en budgettering gerealiseerd. HCN (contact centers) gebruikt de software voor het inroosteren van werknemers en het afstemmen van activiteiten. Voor Wegener wordt een budgetteringsoplossing gemaakt waarna Wegener zelf verder wil bouwen. Het aantal mogelijke toepassingen van Anago's Business Calculation Platform is immens. Meer dan dertig diagonale toepassingen (specifieke toepassingen toegespitst op een bepaalde sector) zijn op dit moment al voor handen. Organisaties uit de financiële of overheidssector, maar ook uit de retail, service centers en customer contact centers zouden er goed aan doen om eens na te gaan of Anago een wezenlijke bijdrage zou kunnen leveren aan hun bedrijfsresultaat.

De relatieve onbekendheid van Anago vormt op dit moment de grootste uitdaging. Waar het grootste deel van de aandacht uitgaat naar de vele overnames en de daaruit volgende herpositionering van de grote marktpartijen is het makkelijk om het zicht op interessante ontwikkelingen als BCP te missen.

Conclusie

De aanpak die Anago voorstaat en met haar Business Calculation Platform (nu in versie 4) invult, past uitstekend in de behoefte om makkelijker en sneller BI-applicaties te kunnen maken en aanpassen. BI wordt immers steeds meer een activiteit die bij de business komt te liggen. Op eenvoudige wijze krachtige applicaties kunnen assembleren is dan een eerste vereiste. Anago beschikt met haar Business Solutions Repository over een rijke set van panklare berekeningen. Voor een continue aanvoer van nieuwe logica is gezorgd door een partnership met de VU Amsterdam. Ook de keuze voor Oracle 10g, de mogelijkheid om de applicaties door Anago te laten hosten en de gebruikte technologieën (.Net, XML en Ajax) zijn goede, toekomstvaste keuzes. Dat wordt ook bevestigd door de groeiende klantenlijst met gerenommeerde namen waarbij de begin dit jaar binnengesleepte BI Award de slagroom op de taart is.

Paul van der Linden (Paul.PFH.vanderLinden@AtosOrigin.com) is senior consultant Data Warehousing/BI bij Atos Origin en geeft leiding aan Data Warehousing Cost & Lifecycle Management (CLM).